

SESITEK

INDUSTRIAL PERSONAL COMPUTER



BROCHURE

El socio profesional para
Ordenadores Industriales y Tablet PC robustos.

CATÁLOGO DE PRODUCTOS 2025

Sesitek se reserva el derecho a realizar cambios en cualquier momento y sin previo aviso.
La información contenida en este documento está sujeta a revisiones periódicas.
La revisión más actualizada está disponible en la página web www.sesitek.com.



SOMOS SESITEK

Una empresa de informática que ofrece una gama completa de equipos profesionales, incluidos tabletas, terminales de mano y ordenadores industriales diseñados para distintos entornos de trabajo.

NUESTRA IDENTIDAD

Sesitek SRL es una empresa fundada por un grupo de veteranos del PC industrial con más de 25 años de experiencia.

El alma de Sesitek está en Italia, el lugar donde las ideas toman forma y donde se gestionan las oficinas de ventas y servicios.

La oficina apoya a los distribuidores europeos y a la coordinación de investigación y desarrollo, contabilidad, planificación de productos y marketing.

La empresa está ubicada en Sassuolo, fácilmente accesible con una hora de coche desde el aeropuerto internacional de Bologna y muy cerca de las estaciones de tren de alta velocidad de Modena y Reggio Emilia. Por su posición estratégica y la disponibilidad constante de productos en stock, Sesitek puede realizar envíos rápidos a todos los países europeos por mensajería urgente.

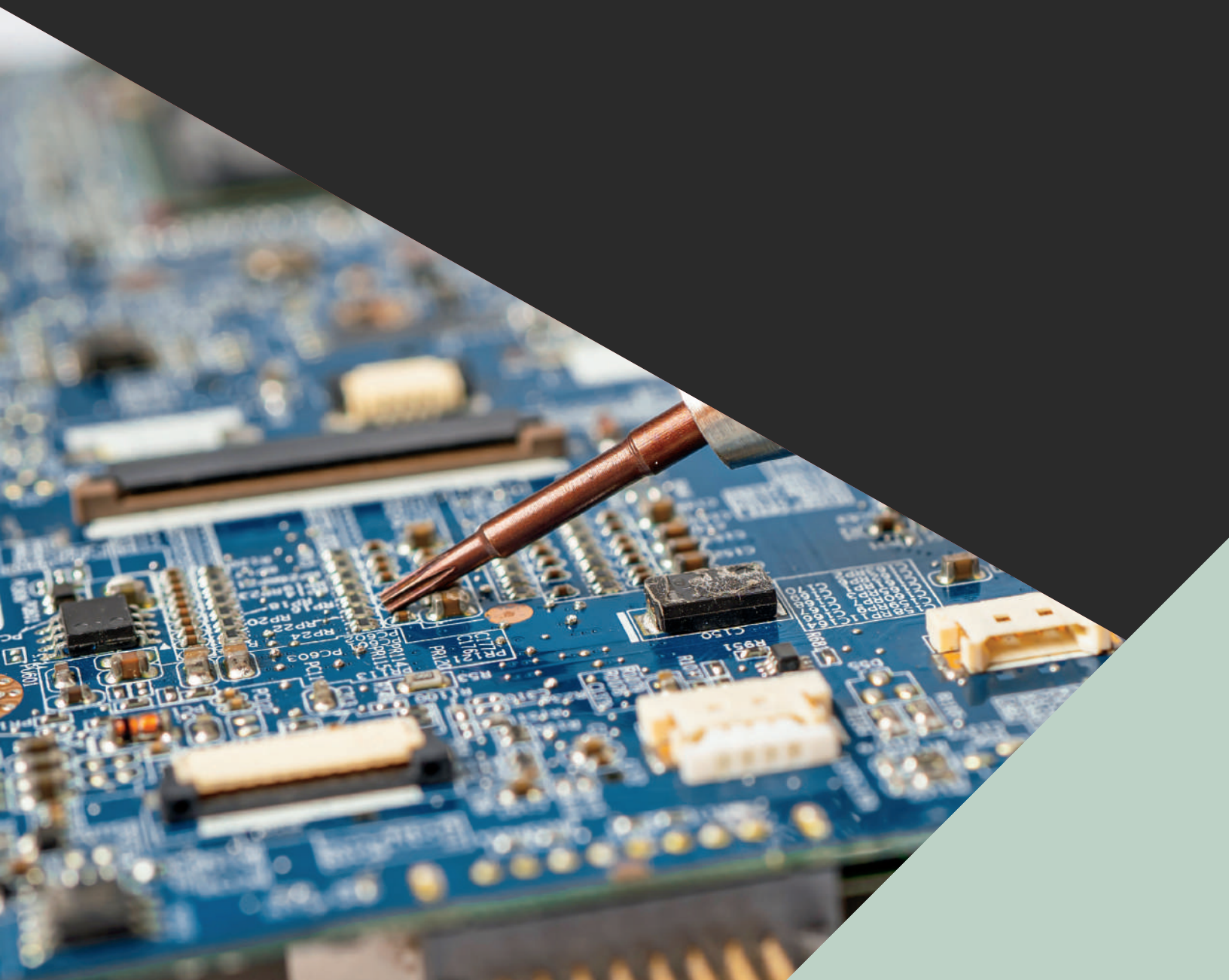
La seriedad y la profesionalidad son la base de nuestro trabajo y la atención al cliente nuestro principal objetivo. Esta forma de trabajar nos ha permitido establecer acuerdos de colaboración con prestigiosas empresas que operan en diversos sectores industriales y de servicios.



POR QUÉ SESITEK

Comprando un dispositivo Sesitek, hay la seguridad de obtener un ordenador robusto, bien fabricado y capaz de funcionar 24/7, 365 días al año.

Cada dispositivo lleva las certificaciones pertinentes para el mercado europeo, una garantía ampliable hasta 5 años con cobertura por rotura, y soporte técnico para ayudar al usuario a resolver cualquier problema de funcionamiento a lo largo del ciclo de vida del producto.





PANEL PC INDUSTRIAL

PCs robustos de pantalla táctil adecuados para cualquier contexto industrial.



WATERPROOF



**SUPPORT &
REPAIR SERVICE**



**CUSTOM-MADE
SOLUTION**



**LONG-TERM
SUPPLY**



ZURICH

DISPLAY: da 10" a 21.5"
TOUCHSCREEN: Capacitive multi-touch
CPU: Intel Quad-Core J6412
MEMORIA: 8GB/256GB
S.O.: Windows 10/11 o Linux
PROPIEDAD: Compacto con Ethernet y WiFi



VERONA

DISPLAY: da 10" a 21.5"
TOUCHSCREEN: Capacitive multi-touch
CPU: Rockchip Quad-Core RK3568
MEMORIA: 4GB/64GB
SISTEMA OPERATIVO: Android 12
PROPIEDAD: Compacto con Ethernet y WiFi



ROMA

DISPLAY: da 10" a 21.5"
TOUCHSCREEN: Capacitive multi-touch
CPU: Intel Quad-Core J6412
MEMORIA: 8GB/256GB
S.O.: Windows 10/11 o Linux
PROPIEDAD: Montaje en panel y VESA



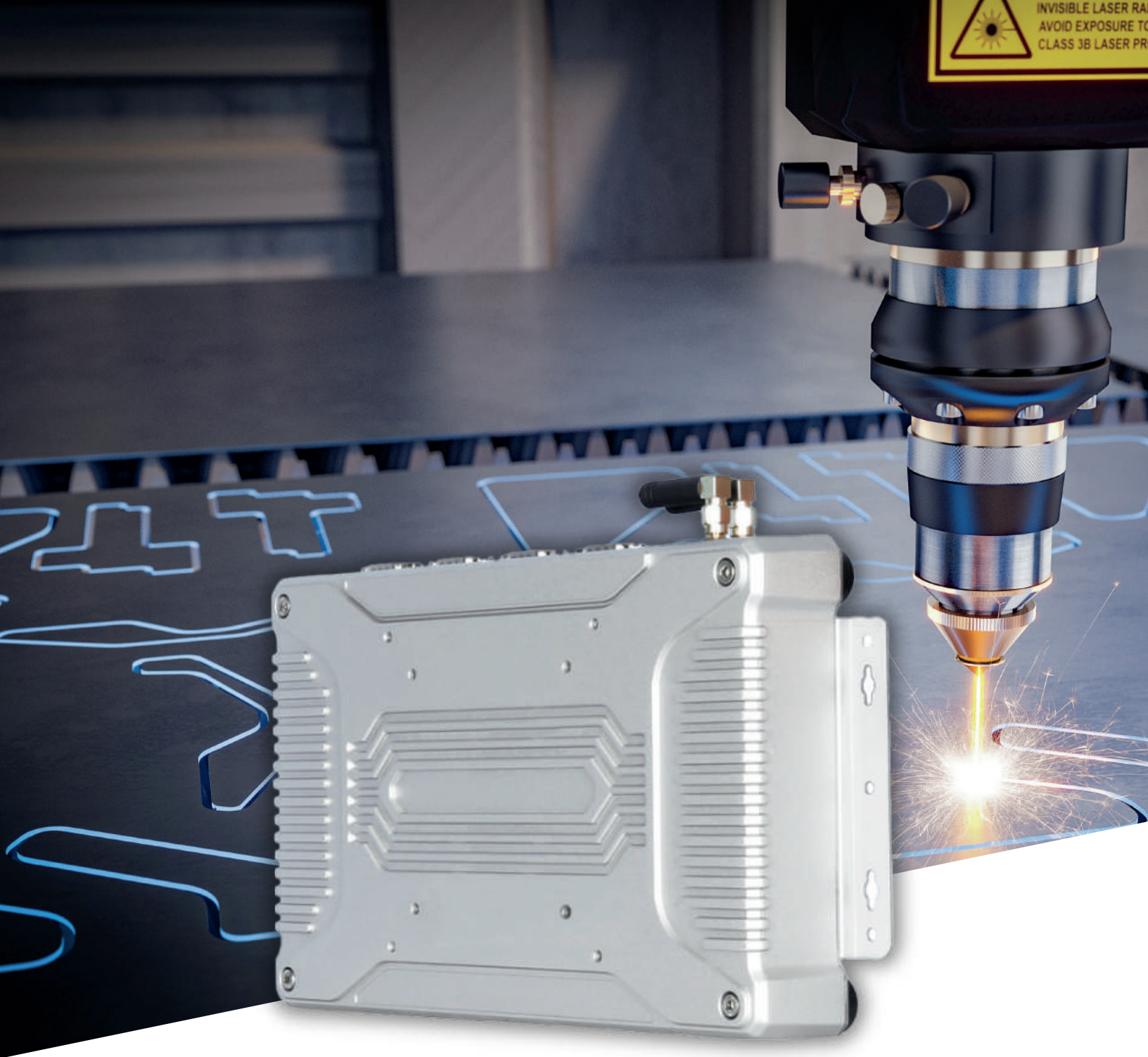
ROMA I5

DISPLAY: da 10" a 21.5"
TOUCHSCREEN: Capacitive multi-touch
CPU: Intel Core i5
MEMORIA: 8GB/256GB
S.O.: Windows 10/11 o Linux
PROPIEDAD: Alto rendimiento



PARIS

DISPLAY: da 10.4" a 17"
TOUCHSCREEN: Resistive touch
CPU: Intel Quad-Core J6412
MEMORIA: 8GB/256GB
S.O.: Windows 10/11 o Linux
PROPIEDAD: Touch con guantes industriales



CAJAS DE ORDENADOR

Box y Rack PC diseñados para ofrecer rendimiento y conectividad sin concesiones.



SUPPORT &
REPAIR SERVICE



CUSTOM-MADE
SOLUTION



RELIABILITY



LONG-TERM
SUPPLY



LISBOA

CPU: Intel Quad-Core J6412
MEMORIA: 8GB/256GB
S.O.: Windows 10/11 o Linux
PROPIEDAD: Industrial Edge Computer



LISBOA I5

CPU: Intel Core i5
MEMORIA: 8GB/256GB
S.O.: Windows 10/11 o Linux
PROPIEDAD: Alto rendimiento



VENICE

CPU: Rockchip Quad-Core RK3568
MEMORIA: 4GB/64GB
SISTEMA OPERATIVO: Android 12
PROPIEDAD: Compacto IoT Gateway



MILANO

CPU: Intel Quad-Core J6412
MEMORIA: 8GB/256GB
S.O.: Windows 10/11 o Linux
PROPIEDAD: Montaje en carril DIN



RACK

CPU: Intel Core i5, i7
MEMORIA: 8GB/256GB
SISTEMA OPERATIVO: Windows 10/11
PROPIEDAD: Montaje Rack 19"



PC DE ACERO INOXIDABLE

Ordenadores diseñados para las industrias alimentaria y farmacéutica.



WATERPROOF



DUST
RESISTANCE



LONG-TERM
SUPPLY



RELIABILITY



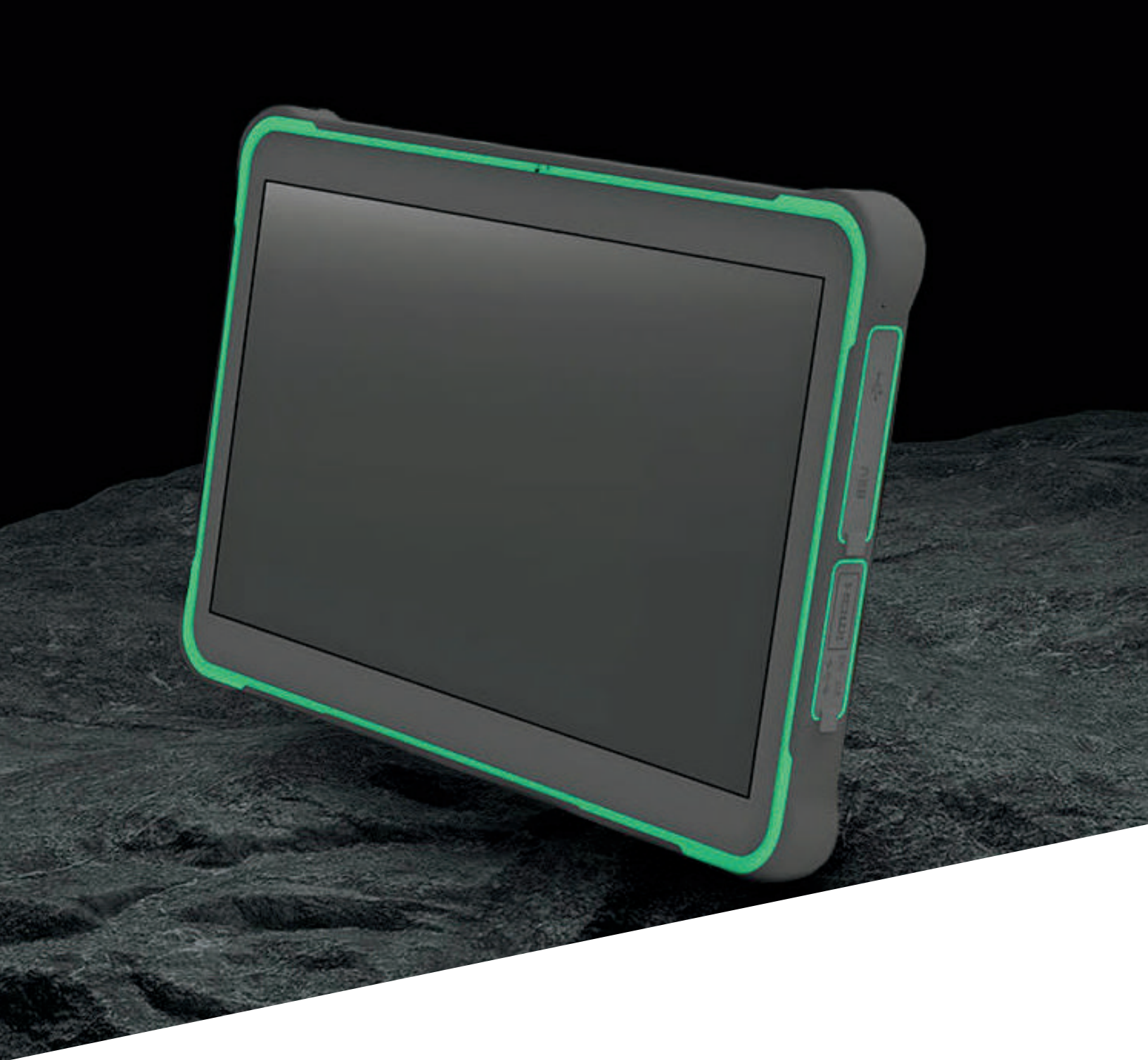
MODENA

DISPLAY: 17" resolución 1280 x 1024
TOUCHSCREEN: Resistive touch
CPU: Intel Quad-Core J6412
MEMORIA: 8GB/256GB
S.O.: Windows 10/11 o Linux
PROPIEDAD: Acero inoxidable AISI 304



MUNICH

DISPLAY: 15.6" e 21.5" Wide
TOUCHSCREEN: Capacitive multi-touch
CPU: Intel Quad-Core J6412
MEMORIA: 8GB/256GB
S.O.: Windows 10/11 o Linux
PROPIEDAD: Acero inoxidable AISI 304



ORDENADOR PERSONLIZADO

Gracias al dinamismo de su personal técnico y a sus excelentes conocimientos, Sesitek puede ofrecer ordenadores personalizados en muy poco tiempo y con precios competitivos, minimizando el tiempo entre la idea y el producto.

ORDENADOR PERSONLIZADO

Los servicios de personalización incluyen tanto la modificación parcial o la adición de funciones especiales basadas en los productos estándar de Sesitek, como el diseño y la fabricación de un producto personalizado con prestaciones electrónicas específicas, interfaces de E/S, personalización del molde en cuanto a color y forma, etc.





TABLETAS INDUSTRIALES ROBUSTAS

Un dispositivo fiable y resistente apto a cualquier situación climática y ambiental.



WATERPROOF



**CUSTOM-MADE
SOLUTION**



**RUGGED &
SHOCKPROOF**



**LONG-TERM
SUPPLY**

TABLETAS WINDOWS



13" 

RT 413

DISPLAY: 13.3" resolución 1920 x 1080
TOUCHSCREEN: Capacitive multi-touch
CPU: Intel Quad-Core N5100
MEMORIA: 8GB/256GB
SISTEMA OPERATIVO: Windows 10/11
PROPIEDAD: Tableta de pantalla grande



13"  

RT 613

DISPLAY: 13.3" resolución 1920 x 1080
TOUCHSCREEN: Capacitive multi-touch
CPU: Intel Core i5-1235U
MEMORIA: 8GB/256GB
SISTEMA OPERATIVO: Windows 10/11
PROPIEDAD: Alto rendimiento



12"  

RT 252

DISPLAY: 12.2" resolución 1920 x 1200
TOUCHSCREEN: Capacitive multi-touch
CPU: Intel Core i5-1235U
MEMORIA: 16GB/128GB
SISTEMA OPERATIVO: Windows 10/11
PROPIEDAD: Alto rendimiento



12" 

RT 412

DISPLAY: 12.2" resolución 1920 x 1200
TOUCHSCREEN: Capacitive multi-touch
CPU: Intel Quad-Core N5100
MEMORIA: 8GB/128GB
SISTEMA OPERATIVO: Windows 10/11
PROPIEDAD: Tableta de pantalla grande



10"  

RT 510

DISPLAY: 10.1" resolución 1920 x 1200
TOUCHSCREEN: Capacitive multi-touch
CPU: Intel Core i5-8200Y
MEMORIA: 8GB/256GB
SISTEMA OPERATIVO: Windows 10/11
PROPIEDAD: Alto rendimiento



10"  

RT 610

DISPLAY: 10.1" resolución 1920 x 1200
TOUCHSCREEN: Capacitive multi-touch
CPU: Intel Core i5-1235U
MEMORIA: 8GB/256GB
SISTEMA OPERATIVO: Windows 10/11
PROPIEDAD: Alto rendimiento



10" 

RT 310

DISPLAY: 10.1" resolución 1920 x 1200
TOUCHSCREEN: Capacitive multi-touch
CPU: Intel Quad-Core Z8350
MEMORIA: 4GB/64GB
SISTEMA OPERATIVO: Windows 10
PROPIEDAD: Touch con guantes industriales



10" 

RT 410

DISPLAY: 10.1" resolución 1920 x 1200
TOUCHSCREEN: Capacitive multi-touch
CPU: Intel Quad-Core N5100
MEMORIA: 8GB/256GB
SISTEMA OPERATIVO: Windows 10/11
PROPIEDAD: Touch con guantes industriales



8"  

RT 509

DISPLAY: 8.1" resolución 1920 x 1200
TOUCHSCREEN: Capacitive multi-touch
CPU: Intel Core i5-8200Y
MEMORY: 8GB/256GB
OPERATING SYSTEM: Windows 10/11
PROPIEDAD: Alto rendimiento



8" 

RT 409

DISPLAY: 8.1" resolución 1920 x 1200
TOUCHSCREEN: Capacitive multi-touch
CPU: Intel Quad-Core N5100
MEMORIA: 8GB/256GB
SISTEMA OPERATIVO: Windows 10/11
PROPIEDAD: Touch con guantes industriales



8" 

RT 309

DISPLAY: 8.1" resolución 1920 x 1200
TOUCHSCREEN: Capacitive multi-touch
CPU: Intel Quad-Core Z8350
MEMORIA: 4GB/64GB
SISTEMA OPERATIVO: Windows 10
PROPIEDAD: Touch con guantes industriales

TABLETAS LINUX



RTL 252

DISPLAY: 12.2" resolución 1920 x 1200
TOUCHSCREEN: Capacitive multi-touch
CPU: Intel Core i5-1235U
MEMORIA: 16GB/128GB
SISTEMA OPERATIVO: Ubuntu 22 LTS
PROPIEDAD: Alto rendimiento



RTL 412

DISPLAY: 12.2" resolución 1920 x 1200
TOUCHSCREEN: Capacitive multi-touch
CPU: Intel Quad-Core N5100
MEMORIA: 8GB/128GB
SISTEMA OPERATIVO: Ubuntu 22 LTS
PROPIEDAD: Tableta de pantalla grande



RTL 410

DISPLAY: 10.1" resolución 1920 x 1200
TOUCHSCREEN: Capacitive multi-touch
CPU: Intel Quad-Core N5100
MEMORIA: 8GB/256GB
SISTEMA OPERATIVO: Ubuntu 22 LTS
PROPIEDAD: Touch con guantes industriales



RTL 510

DISPLAY: 10.1" resolución 1920 x 1200
TOUCHSCREEN: Capacitive multi-touch
CPU: Intel Core i5-8200Y
MEMORIA: 8GB/256GB
SISTEMA OPERATIVO: Ubuntu 22 LTS
PROPIEDAD: Alto rendimiento



RTL 509

DISPLAY: 8.1" resolución 1920 x 1200
TOUCHSCREEN: Capacitive multi-touch
CPU: Intel Core i5-8200Y
MEMORIA: 8GB/256GB
OPERATING SYSTEM: Ubuntu 22 LTS
PROPIEDAD: Alto rendimiento



RTL 409

DISPLAY: 8.1" resolución 1920 x 1200
TOUCHSCREEN: Capacitive multi-touch
CPU: Intel Quad-Core N5100
MEMORIA: 8GB/256GB
SISTEMA OPERATIVO: Ubuntu 22 LTD
PROPIEDAD: Touch con guantes industriales

TABLETAS ANDROID



RTA 112

DISPLAY: 12.2" resolución 1920 x 1200
TOUCHSCREEN: Capacitive multi-touch
CPU: Qualcomm Octa-Core
MEMORIA: 8GB/128GB
SISTEMA OPERATIVO: Android 11
PROPIEDAD: Tableta de pantalla grande



RTA 310

DISPLAY: 10.1" resolución 1920 x 1200
TOUCHSCREEN: Capacitive multi-touch
CPU: MediaTek Octa-Core
MEMORIA: 4GB/64GB o superiore
SISTEMA OPERATIVO: Android 11
PROPIEDAD: Touch con guantes industriales



RTA 309

DISPLAY: 8.1" resolución 1920 x 1200
TOUCHSCREEN: Capacitive multi-touch
CPU: MediaTek Octa-Core
MEMORIA: 4GB/64GB o superiore
SISTEMA OPERATIVO: Android 11
PROPIEDAD: Touch con guantes industriales



Saturday, Mar 12

RUGGTEK



TABLETAS DE ALTO BRILLO

Tabletas de alta luminosidad, visibles a plena luz del sol para aplicaciones industriales en exterior



WATERPROOF



SUNLIGHT
READABLE



RUGGED &
SHOCKPROOF



WARRANTY
UP TO 5 YEARS

TABLETAS WINDOWS



RT 510-HB

DISPLAY: 10.1" resolución 1920 x 1200
TOUCHSCREEN: Capacitive multi-touch
CPU: Intel Core i5-8200Y
MEMORIA: 8GB/256GB
SISTEMA OPERATIVO: Windows 10/11
PROPIEDAD: Alto rendimiento



RT 410-HB

DISPLAY: 10.1" resolución 1920 x 1200
TOUCHSCREEN: Capacitive multi-touch
CPU: Intel Quad-Core N5100
MEMORIA: 8GB/256GB
SISTEMA OPERATIVO: Windows 10/11
PROPIEDAD: Pantalla de alto brillo



RT 509-HB

DISPLAY: 8.1" resolución 1920 x 1200
TOUCHSCREEN: Capacitive multi-touch
CPU: Intel Core i5-8200Y
MEMORIA: 8GB/256GB
OPERATING SYSTEM: Windows 10/11
PROPIEDAD: Alto rendimiento



RT 409-HB

DISPLAY: 8.1" resolución 1920 x 1200
TOUCHSCREEN: Capacitive multi-touch
CPU: Intel Quad-Core N5100
MEMORIA: 8GB/256GB
SISTEMA OPERATIVO: Windows 10/11
PROPIEDAD: Pantalla de alto brillo

TABLETAS LINUX



RTL 410-HB

DISPLAY: 10.1" resolución 1920 x 1200
TOUCHSCREEN: Capacitive multi-touch
CPU: Intel Quad-Core N5100
MEMORIA: 8GB/256GB
SISTEMA OPERATIVO: Ubuntu 22 LTS
PROPIEDAD: Pantalla de alto brillo



RTL 510-HB

DISPLAY: 10.1" resolución 1920 x 1200
TOUCHSCREEN: Capacitive multi-touch
CPU: Intel Core i5-8200Y
MEMORIA: 8GB/256GB
SISTEMA OPERATIVO: Ubuntu 22 LTS
PROPIEDAD: Alto rendimiento



RTL 509-HB

DISPLAY: 8.1" resolución 1920 x 1200
TOUCHSCREEN: Capacitive multi-touch
CPU: Intel Core i5-8200Y
MEMORIA: 8GB/256GB
OPERATING SYSTEM: Ubuntu 22 LTS
PROPIEDAD: Alto rendimiento



RTL 409-HB

DISPLAY: 8.1" resolución 1920 x 1200
TOUCHSCREEN: Capacitive multi-touch
CPU: Intel Quad-Core N5100
MEMORIA: 8GB/256GB
SISTEMA OPERATIVO: Ubuntu 22 LTS
PROPIEDAD: Pantalla de alto brillo

TABLETAS ANDROID

10 POLLICI



RTA 310-HB

DISPLAY: 10.1" resolución 1920 x 1200
TOUCHSCREEN: Capacitive multi-touch
CPU: MediaTek Octa-Core
MEMORIA: 4GB/64GB o superiore
SISTEMA OPERATIVO: Android 11
PROPIEDAD: Pantalla de alto brillo



RTA 309-HB

DISPLAY: 8.1" resolución 1920 x 1200
TOUCHSCREEN: Capacitive multi-touch
CPU: MediaTek Octa-Core
MEMORIA: 6GB/64GB
SISTEMA OPERATIVO: Android 11
PROPIEDAD: Pantalla de alto brillo



TERMINALES DE MANO INDUSTRIALES

Dispositivos de recolección de datos con lector de códigos de barras y batería de larga duración para uso prolongado durante todo el día.



WATERPROOF



RELIABILITY



**RUGGED &
SHOCKPROOF**



**LONG LIFE
BATTERY**

WINDOWS



RP 610

DISPLAY: 6.5" resolución 720x1600
TOUCHSCREEN: Capacitive multi-touch
CPU: Intel Quad-Core N5100
MEMORIA: 8GB/128GB
SISTEMA OPERATIVO: Windows 10/11
PROPIEDAD: Lector de barcode incluido



RP 550

DISPLAY: 5.5" resolución 1080 x 1920
TOUCHSCREEN: Capacitive multi-touch
CPU: Intel Quad-Core Z8350
MEMORIA: 4GB/64GB
SISTEMA OPERATIVO: Windows 10
PROPIEDAD: Lector de barcode incluido

LINUX



RPL 550

DISPLAY: 5.5" resolución 1080 x 1920
TOUCHSCREEN: Capacitive multi-touch
CPU: Intel Quad-Core
MEMORIA: 4GB/64GB
SISTEMA OPERATIVO: Ubuntu 22 LTS
PROPIEDAD: Lector de barcode incluido



RPL 610

DISPLAY: 6.5" resolución 720x1600
TOUCHSCREEN: Capacitive multi-touch
CPU: Intel Quad-Core N5100
MEMORIA: 8GB/128GB
SISTEMA OPERATIVO: Ubuntu 22 LTS
PROPIEDAD: Lector de barcode incluido

ANDROID



5.5"



RPC 620

DISPLAY: 5.5" resolución 720 x 1440

TOUCHSCREEN: Capacitive multi-touch

CPU: MediaTek Octa-Core

MEMORY: 4GB/64GB

OPERATING SYSTEM: Android 13

PROPIEDAD: Lector de UHF incluido



5.5"



RPC 610

DISPLAY: 5.5" resolución 720 x 1440

TOUCHSCREEN: Capacitive multi-touch

CPU: MediaTek Octa-Core

MEMORY: 4GB/64GB

OPERATING SYSTEM: Android 13

PROPIEDAD: UHF y empuñadura de pistola



5.5"



RPC 600

DISPLAY: 5.5" resolución 720 x 1440

TOUCHSCREEN: Capacitive multi-touch

CPU: MediaTek Octa-Core

MEMORY: 4GB/64GB

OPERATING SYSTEM: Android 13

PROPIEDAD: Lector de barcode incluido





TELEFONOS MOVILES INDUSTRIALES

Esenciales para profesionales y trabajadores operando en entornos hostiles, asegurando durabilidad y resistencia al agua.



WATERPROOF



RELIABILITY



**RUGGED &
SHOCKPROOF**



**LONG LIFE
BATTERY**

ANDROID



6.2" 

RSM 010

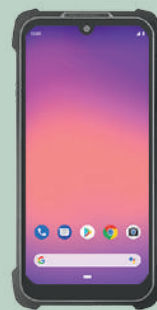
DISPLAY: 6.23" resolución 1080 x 2280
TOUCHSCREEN: Capacitive multi-touch
CPU: MediaTek Octa-Core
MEMORY: 6GB/128GB
OPERATING SYSTEM: Android 14
PROPIEDAD: Alto rendimiento



5.5" 

RST 220

DISPLAY: 5.5" resolución 720 x 1440
TOUCHSCREEN: Capacitive multi-touch
CPU: MediaTek Octa-Core
MEMORY: 4GB/64GB
OPERATING SYSTEM: Android 11
PROPIEDAD: Excelente relación calidad-precio



5.5" 

PST 220

DISPLAY: 5.5" resolución 720 x 1440
TOUCHSCREEN: Capacitive multi-touch
CPU: MediaTek Octa-Core
MEMORY: 4GB/64GB
OPERATING SYSTEM: Android 11
PROPIEDAD: Lector de barcode incluido



TABLETAS Y PDA PROFESIONALES

Esenciales para usuarios profesionales que necesitan un dispositivo ligero y manejable, para su uso en la tienda o almacén.



SUPPORT &
REPAIR SERVICE



RELIABILITY



WARRANTY
UP TO 5 YEARS



LONG LIFE
BATTERY

TABLETAS



RT 308

DISPLAY: 8.1" resolución 1920 x 1200
TOUCHSCREEN: Capacitive multi-touch
CPU: Intel Quad-Core Z8350
MEMORIA: 4GB/64GB
SISTEMA OPERATIVO: Windows 10
PROPIEDAD: Lector de barcode incluido



RTA 308

DISPLAY: 8.1" resolución 1920 x 1200
TOUCHSCREEN: Capacitive multi-touch
CPU: MediaTek Octa-Core
MEMORIA: 4GB/64GB
SISTEMA OPERATIVO: Android 11
PROPIEDAD: Lector de barcode incluido

PDA



PST 220

DISPLAY: 5.5" resolución 720 x 1440
TOUCHSCREEN: Capacitive multi-touch
CPU: MediaTek Octa-Core
MEMORY: 4GB/64GB
OPERATING SYSTEM: Android 11
PROPIEDAD: Lector de barcode incluido



RPX 620

DISPLAY: 5.5" resolución 720 x 1440
TOUCHSCREEN: Capacitive multi-touch
CPU: MediaTek Octa-Core
MEMORY: 4GB/64GB
OPERATING SYSTEM: Android 10
PROPIEDAD: Lector de UHF incluido



RPX 600

DISPLAY: 5.5" resolución 720 x 1440
TOUCHSCREEN: Capacitive multi-touch
CPU: MediaTek Octa-Core
MEMORY: 4GB/64GB
OPERATING SYSTEM: Android 10
PROPIEDAD: Lector de barcode incluido



TERMINALES PARA VEHÍCULOS

La solución más adecuada a nivel vehicular: carretillas elevadoras, camiones, vehículos de movimiento de tierras, agricultura.



**SUPPORT &
REPAIR SERVICE**



**DUST
RESISTANCE**



**WARRANTY
UP TO 5 YEARS**



**LONG-TERM
SUPPLY**

TABLETAS WINDOWS



RV 110

DISPLAY: 10.1" resolución 1280 x 800
TOUCHSCREEN: Capacitive multi-touch
CPU: Intel Quad-Core N5100
MEMORIA: 4GB/64GB
SISTEMA OPERATIVO: Windows 10/11
PROPIEDAD: Alimentación del vehículo



RV 180

DISPLAY: 8.1" resolución 1280 x 800
TOUCHSCREEN: Capacitive multi-touch
CPU: Intel Quad-Core N5100
MEMORIA: 4GB/64GB
SISTEMA OPERATIVO: Windows 10/11
PROPIEDAD: Alimentación del vehículo

TABLETAS LINUX



RVL 110

DISPLAY: 10.1" resolución 1280 x 800
TOUCHSCREEN: Capacitive multi-touch
CPU: Intel Quad-Core N5100
MEMORIA: 4GB/64GB
SISTEMA OPERATIVO: Ubuntu 22 LTS
PROPIEDAD: Alimentación del vehículo



RVL 180

DISPLAY: 8.1" resolución 1280 x 800
TOUCHSCREEN: Capacitive multi-touch
CPU: Intel Quad-Core N5100
MEMORIA: 4GB/64GB
SISTEMA OPERATIVO: Ubuntu 22 LTS
PROPIEDAD: Alimentación del vehículo

TABLETAS ANDROID



RVA 110

DISPLAY: 10.1" resolución 1280 x 800
TOUCHSCREEN: Capacitive multi-touch
CPU: MediaTek Octa-Core
MEMORIA: 4GB/64GB
SISTEMA OPERATIVO: Android 12
PROPIEDAD: Alimentación del vehículo



RVA 180

DISPLAY: 8.1" resolución 1280 x 800
TOUCHSCREEN: Capacitive multi-touch
CPU: MediaTek Octa-Core
MEMORIA: 4GB/64GB
SISTEMA OPERATIVO: Android 12
PROPIEDAD: Alimentación del vehículo





PORTÁTILES INDUSTRIALES

Portátiles industriales robustos están orientados a la movilidad en el trabajo, y ofrecen la máxima robustez en los entornos más exigentes.



DUST
RESISTANCE



RUGGED &
SHOCKPROOF



WARRANTY
UP TO 5 YEARS



LONG LIFE
BATTERY

PORTÁTILES WINDOWS



RT 412-KB

DISPLAY: 12.2" resolución 1920 x 1200
TOUCHSCREEN: Capacitive multi-touch
CPU: Intel Quad-Core N5100
MEMORIA: 8GB/128GB
SISTEMA OPERATIVO: Windows 10/11
PROPIEDAD: Teclado desmontable



RLX 015

DISPLAY: 15.6" resolución 1920 x 1080
CPU: Intel Core i5-1135G7
MEMORIA: 16GB/256GB
SISTEMA OPERATIVO: Windows 10/11
NETWORKING: RJ45, WiFi, Bluetooth, 4G/5G
PROPIEDAD: Batería intercambiable en caliente

PORTÁTILES LINUX



RTL 412-KB

DISPLAY: 12.2" resolución 1920 x 1200
TOUCHSCREEN: Capacitive multi-touch
CPU: Intel Quad-Core N5100
MEMORIA: 8GB/128GB
SISTEMA OPERATIVO: Ubuntu 22 LT
PROPIEDAD: Teclado desmontable

PORTÁTILES ANDROID



RTA 112-KB

DISPLAY: 12.2" resolución 1920 x 1200
TOUCHSCREEN: Capacitive multi-touch
CPU: Qualcomm Octa-Core
MEMORIA: 8GB/128GB
SISTEMA OPERATIVO: Android 11
PROPIEDAD: Teclado desmontable

www.sesitek.com
www.ruggtek.com

SESITEK

INDUSTRIAL PERSONAL COMPUTER

Via Regina Pacis 74c, CP 41049 Sassuolo (Modena), Italy
Teléfono: +39 0536 582 115 - Email: info@sesitek.com